



LA SOCIEDAD GEOLÓGICA MEXICANA, A.C.

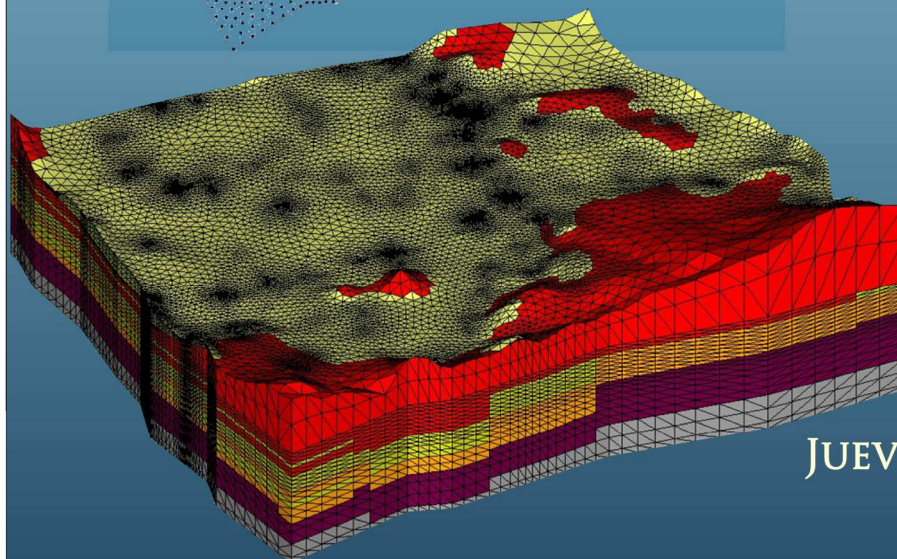
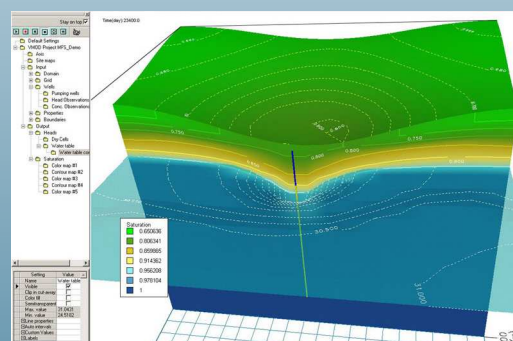
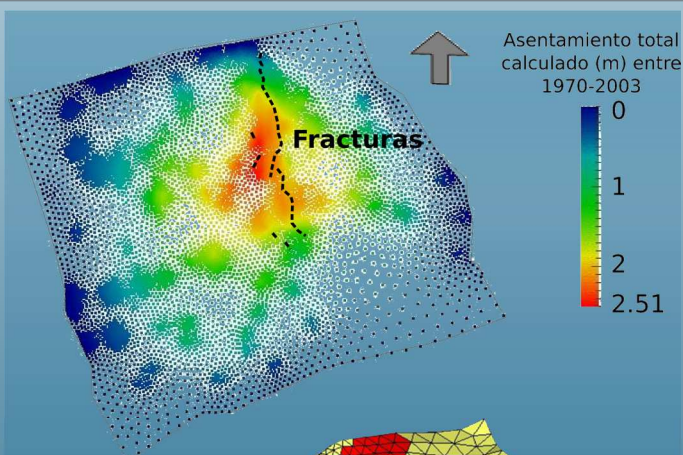
DELEGACIÓN REGIONAL OCCIDENTE



INVITA AL PÚBLICO EN GENERAL A LA CONFERENCIA:

“MODELADO NUMÉRICO DE FLUJO DE AGUA SUBTERRÁNEA Y SUBSIDENCIA EN LA CIUDAD DE QUERÉTARO”

IMPARTE: MTRO. GIL HUMBERTO OCHOA GONZÁLEZ



JUEVES 26 DE FEBRERO, 2015
18:00 HRS.
ENTRADA LIBRE

SUPERINTENDENCIA DE ESTUDIOS ZONA PACÍFICO NORTE
AUDITORIO CARLOS SILVA COSTILLA
Calle Río Las Cañas 1615, Colonia Atlas, Guadalajara, Jal.

INFORMES: <http://www.sociedadgeologica.org.mx>

ING. PEDRO E. SANTILLÁN REYES (33) 36-19-41-25 EXT. 64745
pedro.santillan01@cfe.gob.mx, pesantillan@yahoo.com.mx

ING. VIRGINIA RODRÍGUEZ URBINA (33) 36-19-41-25 EXT. 64761
virginia.rodriguez@cfe.gob.mx, vrodriguez@yahoo.com.mx